



**Ein herzliches  
Willkommen  
zum Elternabend  
„Mein Kind kommt  
in die Schule“**

---

# Unsere Themen

- 0. Bürgerstiftung
- 1. Wie ist Schule heute?
- 2. Was ist wichtig für den Schulstart und für Schulerfolg?
- 3. Ein Schultag an der LFS
- 4. Kernzeitbetreuung
- 5. Termine
- 6. Schulanmeldung
- 7. Einschulung

# Bürgerstiftung

---

Gutschein für Schulmaterial

# 1. Wie ist Schule heute?

---

**Schulzeit ist Lebenszeit**

---

# Zusammenhalt

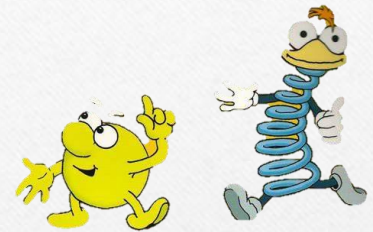
---

- in einer Schulklasse ist jedes Kind wichtig
- jedes Kind soll sich wohlfühlen:
  - alle Kinder akzeptieren
  - mit anderen Kindern zusammenarbeiten
  - abwarten können

- 
- SCHAU  
NAL



# Mathematik



- die Kinder lernen handelnd und spielerisch sich in der Welt der Mathematik zu orientieren
- sie lernen mit Flex und Flo mathematisch zu denken und zu rechnen



# Alltagsverknüpfung

Kinder lernen immer und überall

---

- Alltagssituationen nutzen, um Kindern ein aktives Umgehen mit Zahlen und Buchstaben zu ermöglichen

# Kooperieren

---

- die Kinder arbeiten zusammen
- sie lernen mit- und voneinander

# Verantwortung übernehmen

- die Kinder übernehmen in der Klasse verschiedene Aufgaben und Klassendienste



# Selbsteinschätzung

## Die Kinder

---

- lernen, sich selbst und ihre eigenen Leistungen einzuschätzen
- lernen, ihren Stärken zu vertrauen
- lernen, mit Schwächen umzugehen

# Vielfalt und Individualität

---

Kinder weisen extreme Entwicklungsunterschiede auf:

- Körpergröße
- Fähigkeiten
- Gesprochene Sprachen
- Essverhalten
- ...

# Differenzierung als Schlüsselwort

---

Die Unterschiedlichkeit der Kinder erfordert:

- differenzierte Angebote der Lerninhalte
- Erfahrungsmöglichkeiten, die dem Entwicklungsstand des Kindes entsprechen
- selbstständiges Nutzen der Angebote
- weder Unter- noch Überforderung

## **2. Was ist wichtig für den Schulstart und für Schulerfolg?**

---

**Unterstützung durch die Eltern**

# Jedes Kind hat bereits individuelle Fähigkeiten erworben

Neugierde  
Neues können  
Eigener Antrieb  
Eine positive Einstellung

Lernerfolg

Selbst-  
ständig-  
keit

Sich ausdrücken  
Sich alleine anziehen/umziehen  
Toilettengang  
Benennen alltäglicher Dinge/Farben  
Umgang mit Stiften/Schere/Kleber  
Spiele nach Regeln spielen

Sicherheit  
Neue Wagnisse  
Verarbeitung von  
Misserfolgen

Selbst-  
ver-  
trauen

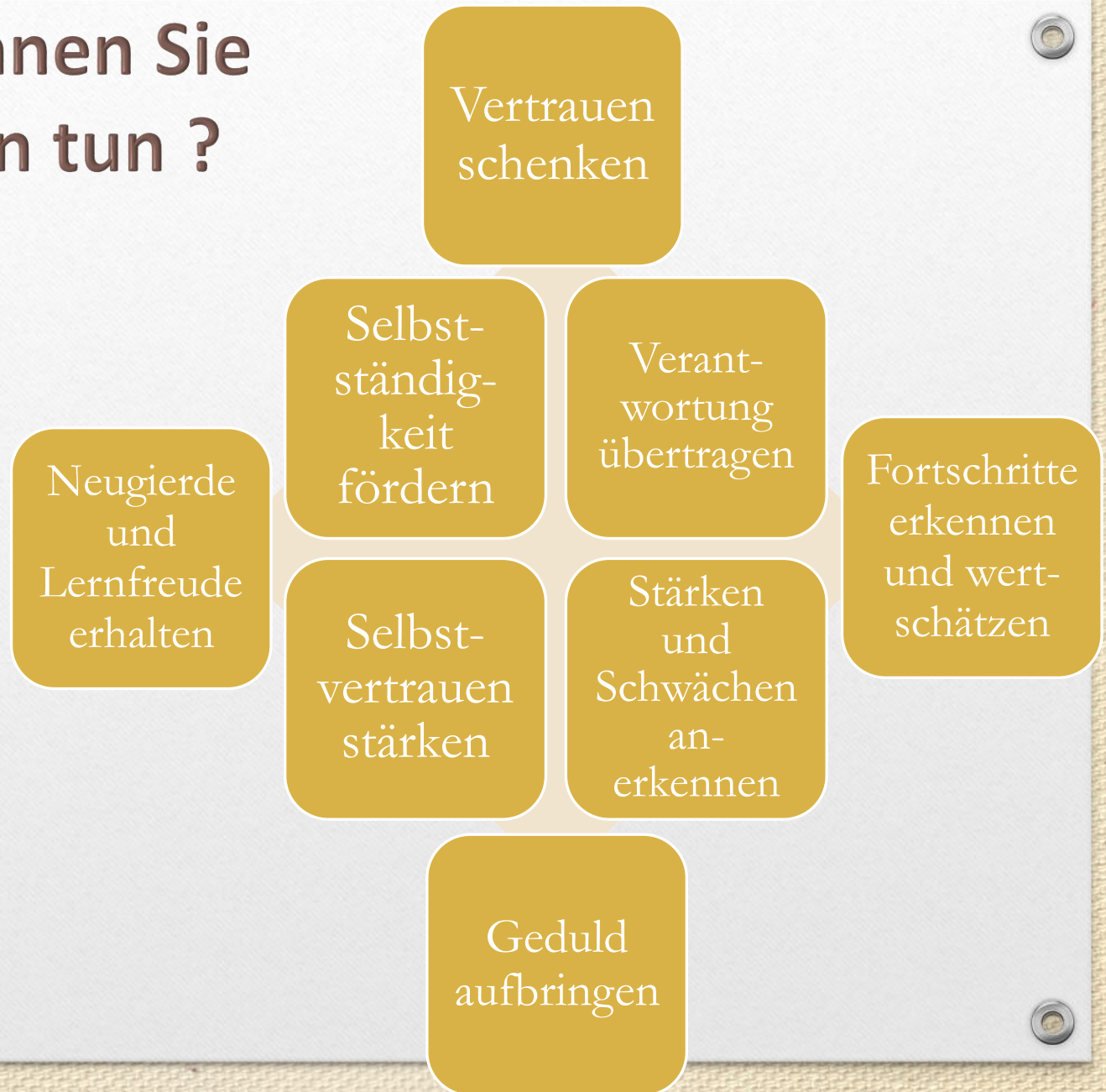
Soziale  
Fähig-  
keiten

Zuhören  
Abwarten  
Sich eingliedern  
Eigene Ideen beisteuern

Etwas allein bewältigen  
Sich Anstrengendem  
und Neuem stellen

An-  
stren-  
gungs-  
bereit-  
schaft

# Was können Sie als Eltern tun ?



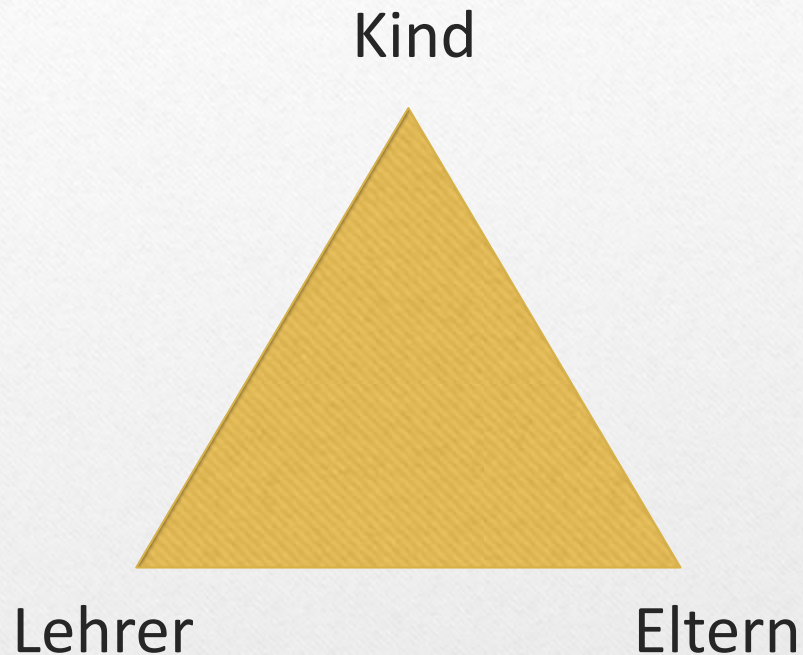
# Was bedeutet dies konkret?

## **Beispiele:**

---

- Schulweg einüben
- ausgewogene Ernährung und ausreichend Schlaf
- vollständige Schulmaterialien
- Beim Üben und Lernen begleiten
- Zusammenarbeit mit Klassenlehrer:in und Schule

# Bildungs- und Erziehungspartnerschaft



- Gesprächsbereitschaft und Offenheit
- Besuch der Elternabende – Einblicke in die aktuelle Lernkultur

### **3. Ein Schultag an der LFS**

---

# Schulische Zeiten:

## **8.00 Uhr:        Unterrichtsbeginn**

ab 7.45 Uhr ist das Klassenzimmer geöffnet,  
ab 7.15 – 7.45 brotZeit-Angebot in der Mensa

- täglich 5 Stunden Unterricht
- Anfangsunterricht  
(Deutsch/Mathematik/Sachunterricht)
- Kunst, Musik, Sport, Religion

## **12:25 Uhr:        Unterrichtsende**

14.00 –            Hausaufgabenband/Spielzeit im Ganztag  
15.30 Uhr        (nur mit Mittagsband Kernzeit von 12.25 – 14.00 Uhr)

# Beispielstundenplan

## Stundenplan 1a

	Montag	Dienstag	Mittwoch	Donnerstag	Freitag
8:00 – 8:45	AU	Religion	Kunst	AU	Sport
8:45 – 9:30	AU	Religion	Kunst	AU	Sport
9:30 – 9:50	Pause				
9:55 – 10:40	AU	AU	AU	Musik	AU
10:40 – 11:25	Sport	AU	AU	AU	AU
11:25 – 11:35	Pause				
11:40 – 12:25	AU	AU	HA	AU	AU

AU: Anfangsunterricht (Mathematik, Deutsch, Sachunterricht)

# Betreuung nach 12.25 Uhr im Rahmen des Ganztages der Schule:

3 Tage: Mo-Mi      oder      4 Tage: Mo-Do

- 12.25 – 14.00 Uhr Mittagsband
- **14.00 – 15.30 Uhr Ganztags/Schulische Betreuung**
- Hausaufgabenband + freie Spielzeit
- verbindliche Anmeldung für 1 Schuljahr
- es besteht Schulpflicht, Entschuldigung nur mit drifftigem Grund
- 14.00 – 15.30 Uhr kostenfrei
- 12.25 – 14.00 Uhr Mittagsband der Kernzeit der Stadt Bad Wimpfen (kostenpflichtig; Voraussetzung für Teilnahme am Ganztags)

## 4. Kernzeitbetreuung

---

# Betreuungszeiten



<b>7:00 Uhr - 8:00 Uhr</b>	<b>Frühkernzeit</b> (Freispiel)	<b>Mo – Fr</b>
<b>12:25 Uhr</b>	<b>Mittagskernzeit</b> (Abholen der Kinder an den Klassenzimmern)	
<b>Anschließend</b>	Mittagessen in der Schulmensa <u>Die Buchung des Mittagessens bzw. die Teilnahme ist verpflichtend.</u>	
<b>13:15 Uhr - 14:00 Uhr</b>	Freispiel im Gruppenraum oder auf dem Außengelände	
<b>13:45 Uhr– 14:00 Uhr</b>	<b>Abholzeit</b>	
<b>14:00 Uhr – 15:30Uhr</b>	Die <b>Spätkernzeit</b> wird nur donnerstags und freitags angeboten (donnerstags kann alternativ zur schulischen Betreuung die Kernzeitbetreuung als Parallelangebot gebucht werden)	<b>Nur Do + Fr</b>

Eine  
Elterninfo  
liegt aus

## Rechtsanspruch auf Ganztagesbetreuung

- Ab dem Schuljahr 26/27 gilt der Rechtsanspruch auf ganztägige Bildung und Betreuung für Kinder an Grundschulen
- Beginnt mit Klasse 1, wird sukzessive in den nächsten 4 Jahren auf alle Grundschulkinder bis zur 4. Klasse ausgeweitet
- 8 Zeitstunden pro Tag, Montag bis Freitag, ausgenommen Feiertage
- Schließzeiten von 4 Wochen in den Schulferienzeiten
- Bedarfsmeldung für Ganztagesbetreuung bis zum 15. März eines jeden Kalenderjahres durch die Erziehungsberechtigten  
→ erfolgt über die Schulanmeldung
- Es folgt ein Schreiben des Schulträgers in den nächsten Tagen

# 5. Termine

---

## Termine im Rahmen der Kooperation Kindergarten - Grundschule

**20.05.26          Schulhaus-Rallye, 14.00 – 15.30 Uhr**

**Anfang Juli      Schulbesuchswoche,  
Termin individuell je nach Kindergarten**

# 6. Schulanmeldung

---

**Anmeldetage: Mittwoch, 11.03. } jeweils 14.00 – 18.00 Uhr**  
**Donnerstag, 12.03. }**

- im ersten Obergeschoss der Schule, vor dem Sekretariat
- Anmeldeunterlagen erhalten Sie ab dem 23.02. über Ihren Kindergarten

### **Benötigte Unterlagen:**

- ✓ Geburtsurkunde (wenn möglich bereits eine Kopie mitbringen)
- ✓ Beobachtungsbogen B (vom Kindergarten)
- ✓ Impfpass im Original (wg. Masernimpfung)
- ✓ Vorausgefüllte Anmeldeunterlagen

- **gemeinsam mit Ihrem Kind**

# 7. Einschulung

---

# Ablauf der 1. Schulwoche

- Mo, 14.09.      **1. Elternabend** - 19.30 Uhr Musiksaal der Gemeinschaftsschule
- Di, 15.09.      **Ökumenischer Gottesdienst** - 18.00 Uhr  
kath. Kirche Heilig Geist
- Mi, 16.09.      **Aufnahmefeier** - 15.00 Uhr in der Stauferhalle
  - Bunttes Rahmenprogramm
  - 1. Unterrichtsstunde in der Klasse
  - Bewirtung
- Do, 17.09.      **Klassenlehrerunterricht** - 8.00 – 12.25 Uhr  
Fr, 18.09.

# Ihre Fragen



**Wir stehen Ihnen für weitere Fragen im  
Anschluss im Foyer zur Verfügung**

Wir wünschen Ihnen  
und Ihren Kindern einen guten  
Schulanfang und bis dahin alles Gute

