



Mein Kind kommt in die Schule...

11.02.25

Unsere Themen

0. Bürgerstiftung
1. Unser Blick aufs Kind
2. Wie ist Schule heute?
3. Was ist wichtig für den Schulstart und für Schulerfolg?
4. Ein Schultag an der LFS
5. Kernzeitbetreuung
6. Termine
7. Schulanmeldung
8. Einschulung

Bürgerstiftung

Gutschein für Schulmaterial

1. Unser Blick aufs Kind

Das Kind im Blick

Eltern

Groß-
eltern

Menschen, die
Erfahrungen
ermöglichen

kleine und
große
Freunde

Erzieher:
innen

Lehrer:
innen

Jeder Mensch ist Teil einer Gemeinschaft

2. Wie ist Schule heute?

Zusammenhalt

- in einer Schulklasse ist jedes Kind wichtig
- jedes Kind soll sich wohlfühlen:
 - alle Kinder akzeptieren
 - mit anderen Kindern zusammenarbeiten
 - abwarten können

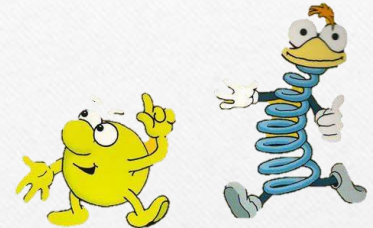
Lesen und Schreiben



- die Kinder lernen mit Zebra Franz das Lesen und Schreiben mit der Anlauttabelle



Mathematik



-
- die Kinder lernen handelnd und spielerisch sich in der Welt der Mathematik zu orientieren
 - sie lernen mit Flex und Flo mathematisch zu denken und zu rechnen

Alltagsverknüpfung

Kinder lernen immer und überall

- Alltagssituationen nutzen, um Kindern ein aktives Umgehen mit Zahlen und Buchstaben zu ermöglichen

Kooperieren

- die Kinder arbeiten zusammen
- sie lernen mit- und voneinander

Verantwortung übernehmen

- die Kinder übernehmen in der Klasse verschiedene Aufgaben und Klassendienste



Selbsteinschätzung

Die Kinder

- lernen, sich selbst und ihre eigenen Leistungen einzuschätzen
- lernen, ihren Stärken zu vertrauen
- lernen, mit Schwächen umzugehen

Vielfalt und Individualität

Kinder weisen extreme Entwicklungsunterschiede auf:

- Körpergröße
- Fähigkeiten
- Gesprochene Sprachen
- Essverhalten
- ...

Differenzierung als Schlüsselwort

Die Unterschiedlichkeit der Kinder erfordert:

- differenzierte Angebote der Lerninhalte
- Erfahrungsmöglichkeiten, die dem Entwicklungsstand des Kindes entsprechen
- selbstständiges Nutzen der Angebote
- weder Unter- noch Überforderung

3. Was ist wichtig für den Schulstart und für Schulerfolg?

Unterstützung durch die Eltern

Jedes Kind hat bereits individuelle Fähigkeiten erworben

Neugierde
Neues können
Eigener Antrieb
Eine positive Einstellung



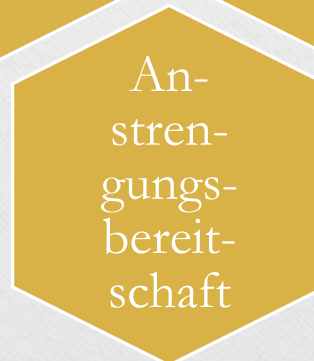
Sich ausdrücken
Sich alleine anziehen/umziehen
Toilettengang
Benennen alltäglicher Dinge/Farben
Umgang mit Stiften/Schere/Kleber
Spiele nach Regeln spielen

Sicherheit
Neue Wagnisse
Verarbeitung von
Misserfolgen



Zuhören
Abwarten
Sich eingliedern
Eigene Ideen beisteuern

Etwas allein bewältigen
Sich Anstrengendem
und Neuem stellen



Was können Sie als Eltern tun ?

Vertrauen
schenken

Selbst-
ständig-
keit
fördern

Verant-
wortung
übertragen

Neugierde
und
Lernfreude
erhalten

Fortschritte
erkennen
und wert-
schätzen

Selbst-
vertrauen
stärken

Stärken
und
Schwächen
an-
erkennen

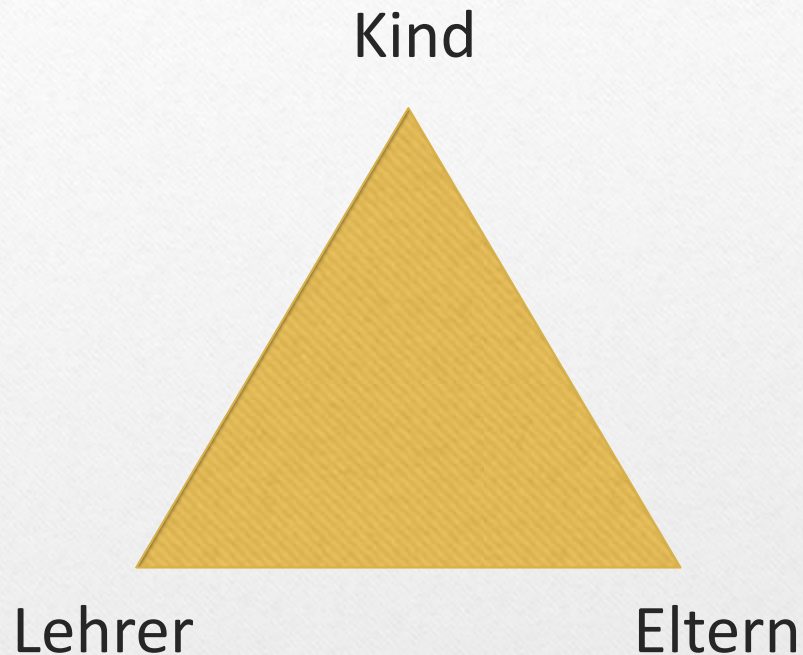
Geduld
aufbringen

Was bedeutet dies konkret?

Beispiele:

- Schulweg einüben
- ausgewogene Ernährung und ausreichend Schlaf
- vollständige Schulmaterialien
- Beim Üben und Lernen begleiten
- Zusammenarbeit mit Klassenlehrer:in und Schule

Bildungs- und Erziehungspartnerschaft



- Gesprächsbereitschaft und Offenheit
- Besuch der Elternabende – Einblicke in die aktuelle Lernkultur

4. Ein Schultag an der LFS

Schulische Zeiten:

8.00 Uhr: Unterrichtsbeginn

ab 7.45 Uhr ist das Klassenzimmer geöffnet,
ab 7.15 – 7.45 brotZeit-Angebot in der Mensa

- täglich 5 Stunden Unterricht
- Anfangsunterricht
(Deutsch/Mathematik/Sachunterricht)
- Kunst, Musik, Sport, Religion

12:25 Uhr: Unterrichtsende

14.00 – Hausaufgabenband/Spielzeit
15.30 Uhr nur für Kernzeitkinder

Beispielstundenplan

Stundenplan 1a

	Montag	Dienstag	Mittwoch	Donnerstag	Freitag
8:00 – 8:45	AU	Religion	Kunst	AU	Sport
8:45 – 9:30	AU	Religion	Kunst	AU	Sport
9:30 – 9:50	Pause				
9:55 – 10:40	AU	AU	AU	Musik	AU
10:40 – 11:25	Sport	AU	AU	AU	AU
11:25 – 11:35	Pause				
11:40 – 12:25	AU	AU	HA	AU	AU

AU: Anfangsunterricht (Mathematik, Deutsch, Sachunterricht)

Betreuung nach 12.25 Uhr:

Montag – Donnerstag

- 12.25 – 14.00 Uhr Mittagskernzeit
- **14.00 – 15.30 Uhr Schulische Betreuung**
- 15.30 – 16.00 Uhr Spätkernzeit

Freitag

- 14.00 – 16.00 Uhr Kernzeit

Eine Betreuung von 14.00 – 15.30 Uhr durch die Schule erfolgt nur für Kernzeitkinder.

5. Kernzeitbetreuung

Betreuungszeiten



Während der Schulzeit	Montag – Freitag
	Frühkernzeit: 7:00 Uhr - 8:00 Uhr
	Mittagskernzeit: 12:25 Uhr - 14:00 Uhr Die Buchung des Mittagessens bzw. die Teilnahme ist verpflichtend.
	Spätkernzeit: 15:30 Uhr - 16:00 Uhr

Die Betreuungstage und Zeiten sind individuell buchbar. Sie können die Buchung Ihrer Betreuungszeiten einmal im Jahr kostenfrei anpassen.

Allgemeine Infos



- Anmeldeunterlagen erhalten Sie zeitnah über Ihre Kindergärten
- Voraussetzung für einen Platz : Berufstätigkeit beider Erziehungsberechtigten
- Die Kernzeitanmeldung findet parallel zur Schulanmeldung statt (bitte ausgefüllte Formulare unterschrieben von beiden Erziehungsberechtigten mitbringen)
- Die Kernzeit betreut derzeit 170 Kinder in fünf Kernzeitgruppen (allgemeine Gruppengröße 25 Kinder /pro Gruppe)
- Kernzeitteam besteht aus zwei päd. Fachkräften
Leitung(soz. Betriebswirtin & Erzieherin) & stellv. Leitung(Erzieherin)
sowie 15 Betreuungskräften

Tagesablauf in der Kernzeitbetreuung



- 12:25 Uhr : Schulende
- **12:30 Uhr : Abholung der Kinder zum Mittagessen, gefolgt vom gemeinsamen Essen in der Schulmensa**
- ca. 13:10 Uhr : Freispielzeit
- ab 13:45 Uhr : Abholzeit
- 14.00 Uhr-15:30 Uhr : Hausaufgabenbetreuung / AG- Zeit (Schule)
- 15:30 Uhr-16.00 Uhr : Spätkernzeitbetreuung

Ferienbetreuung in der Kernzeitbetreuung



Ferienbetreuung

Modul I 7:00 – 14:00 Uhr	Derzeit 76,00 € / Woche (inkl. Mittagessen)
Modul II 14:00 -16:00 Uhr	Derzeit 23,00 € / Woche

Schließzeiten Kernzeitbetreuung

Sommerpause 2025: 11.08.2025 – 30.08.2025

Winterpause 2025/2026: 24.12.2025- 06.01.2026

6. Termine

Termine im Rahmen der Kooperation Kindergarten - Grundschule

10.05. Schulfest, 11.00 – 15.00 Uhr

04.06. Schulhaus-Rallye, 14.00 – 15.30 Uhr

**Anfang Juli Schulbesuchswoche,
Termin individuell je nach Kindergarten**

7. Schulanmeldung

Anmeldetage: Mittwoch, 12.03. } jeweils 14.00 – 18.00 Uhr
Donnerstag, 13.03. }

- im ersten Obergeschoss der Schule, vor dem Sekretariat
- Anmeldeunterlagen erhalten Sie im Laufe der nächsten Woche über Ihren Kindergarten

Benötigte Unterlagen:

- ✓ Geburtsurkunde (wenn möglich bereits eine Kopie mitbringen)
- ✓ Beobachtungsbogen B (vom Kindergarten)
- ✓ Impfpass im Original (wg. Masernimpfung)
- ✓ Vorausgefüllte Anmeldeunterlagen

- **gemeinsam mit Ihrem Kind**

8. Einschulung

Ablauf der 1. Schulwoche

- Mo, 15.09. **1. Elternabend** - 19.30 Uhr Musiksaal der Gemeinschaftsschule
- Di, 16.09. **Ökumenischer Gottesdienst** - 18.00 Uhr ev. Stadtkirche
- Mi, 17.09. **Aufnahmefeier** - 15.00 Uhr in der Stauferhalle
 - Bunt es Rahmenprogramm
 - 1. Unterrichtsstunde in der Klasse
 - Bewirtung
- Do, 18.09. **Klassenlehrerunterricht** - 8.00 – 12.25 Uhr
Fr, 19.09.

**Wir wünschen Ihnen
und Ihren Kindern einen guten
Schulanfang und bis dahin alles Gute**

